



Virtus CP H Plus

Información Comercial

Aproxime tarjeta de vehículo
3467BMW - 04/06/2017 11:59 54
16,67 litros
22/09/2017 12:13 16

88:88:88

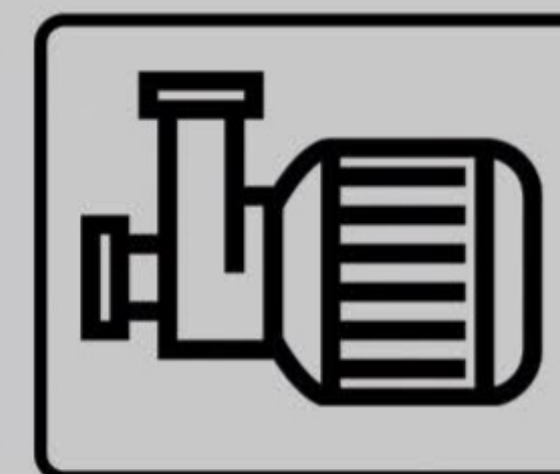
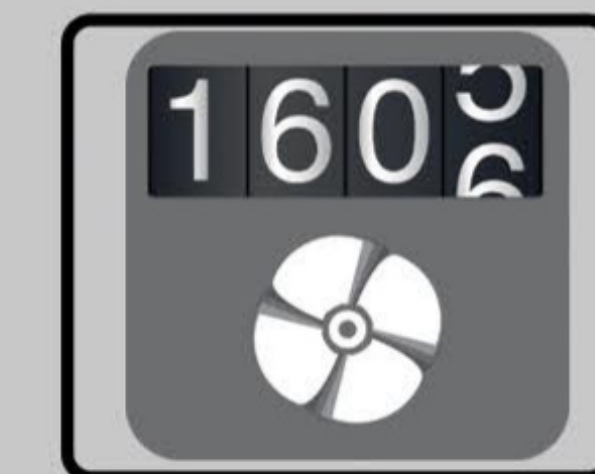


Descripción

Vitus CP-H Plus es un terminal concebido para facilitar el suministro de carburante a vehículos en instalaciones de consumos propios (flotas privadas).

El terminal incorpora su propia hidráulica: bomba, medidor y boquerel.

Asenroda
Virtus CP-H Plus



El Suministro

Para realizar un suministro, el vehículo, y opcionalmente el conductor, debe ser identificado mediante una llavero / tarjeta de proximidad o bien mediante el móvil del conductor si dispone de NFC. El equipo se suministra con 50 tarjeta / llavero de identificación. Se puede asignar un PIN de seguridad a cada tarjeta / llavero para evitar el uso indebido de las mismas por terceras personas

El proceso de suministro es muy sencillo, gracias a la incorporación de una pantalla táctil de 7 pulgadas y de locuciones de audio.

Durante el proceso de identificación se mostrarán avisos acerca de la caducidad de ITV, seguro o próxima revisión.

El terminal puede ser configurado para que se soliciten el conductor y los kilómetros del vehículo, con sistema de seguridad que avisa en caso de kilómetros incoherentes.

Si se instala la opción de video (opcional) el suministro queda grabado en imágenes que pueden ser visualizadas desde el software de la central.

La electrónica del terminal seguirá funcionando incluso en caso de fallo eléctrico, ya que dispone de una batería interna de emergencia con el objeto de que el suministro en curso pueda ser debidamente registrado.

En la pantalla de reposo permanecen los datos, por unos minutos (fecha y hora, litros, vehículo) de los últimos suministros realizados.





ASERVOLOS
Virtus CP-H Plus

Sincronización

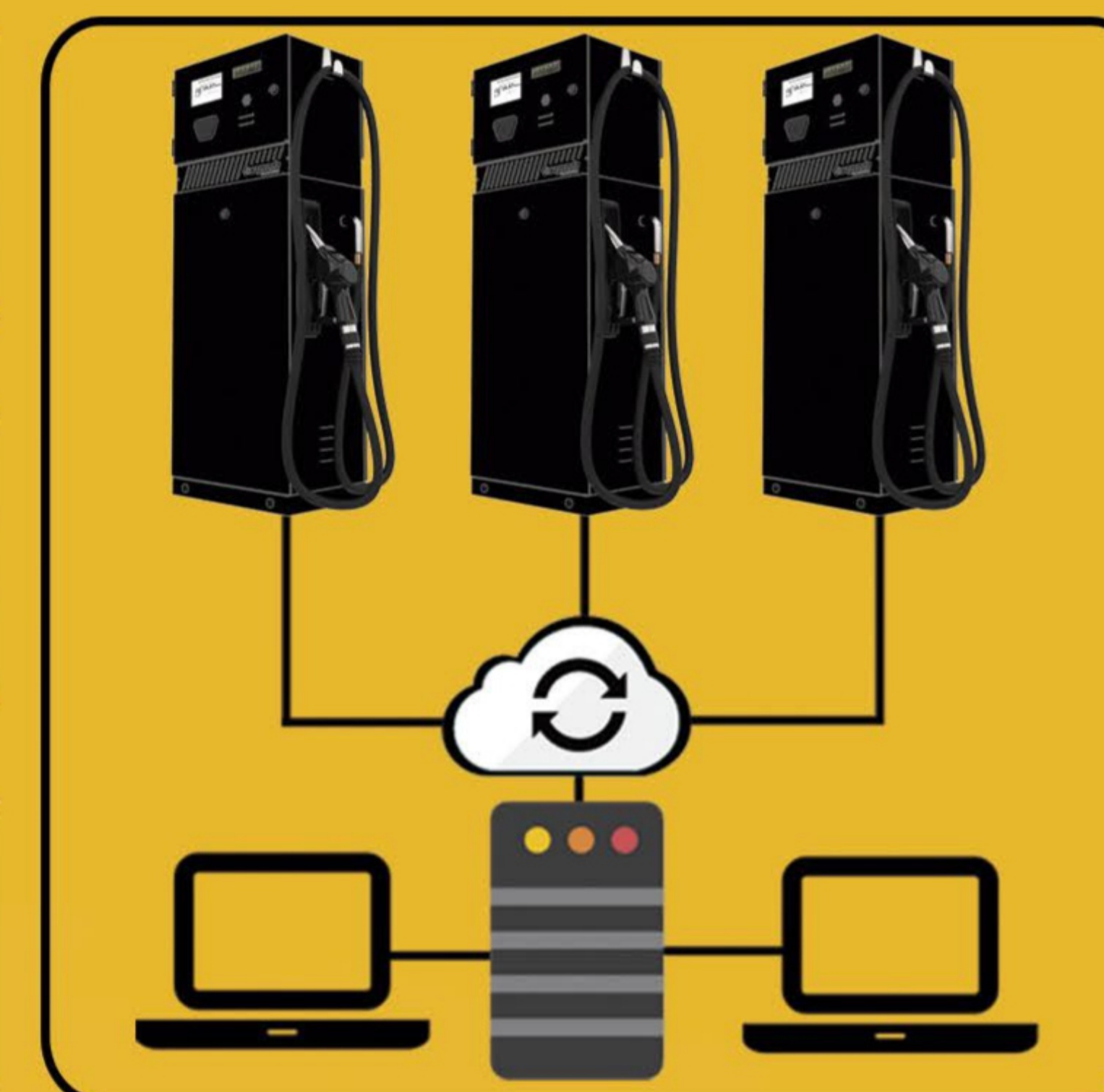
El suministro es automáticamente grabado en el terminal y enviado a la central de a través de la nube.

El mantenimiento de la flota (vehículos, conductores, tarjetas) se realiza en el software de la central y es automáticamente enviado a los terminales a través de la nube.

La nube no se usa como sistema de almacenamiento de datos, sino como sistema de comunicación entre el software de la central y los terminales. No se paga nada por este uso de la nube. No existe cuota mensual o anual por su uso.

Si no es posible la conexión del terminal a internet, el proceso de envío y recepción de datos a la central se realiza manualmente con la ayuda de un pen-drive USB.

En la pantalla de reposo se muestra información sobre el estado de la sincronización (número de suministros pendientes de enviar y última fecha de actualización de datos de flota)



Instalación

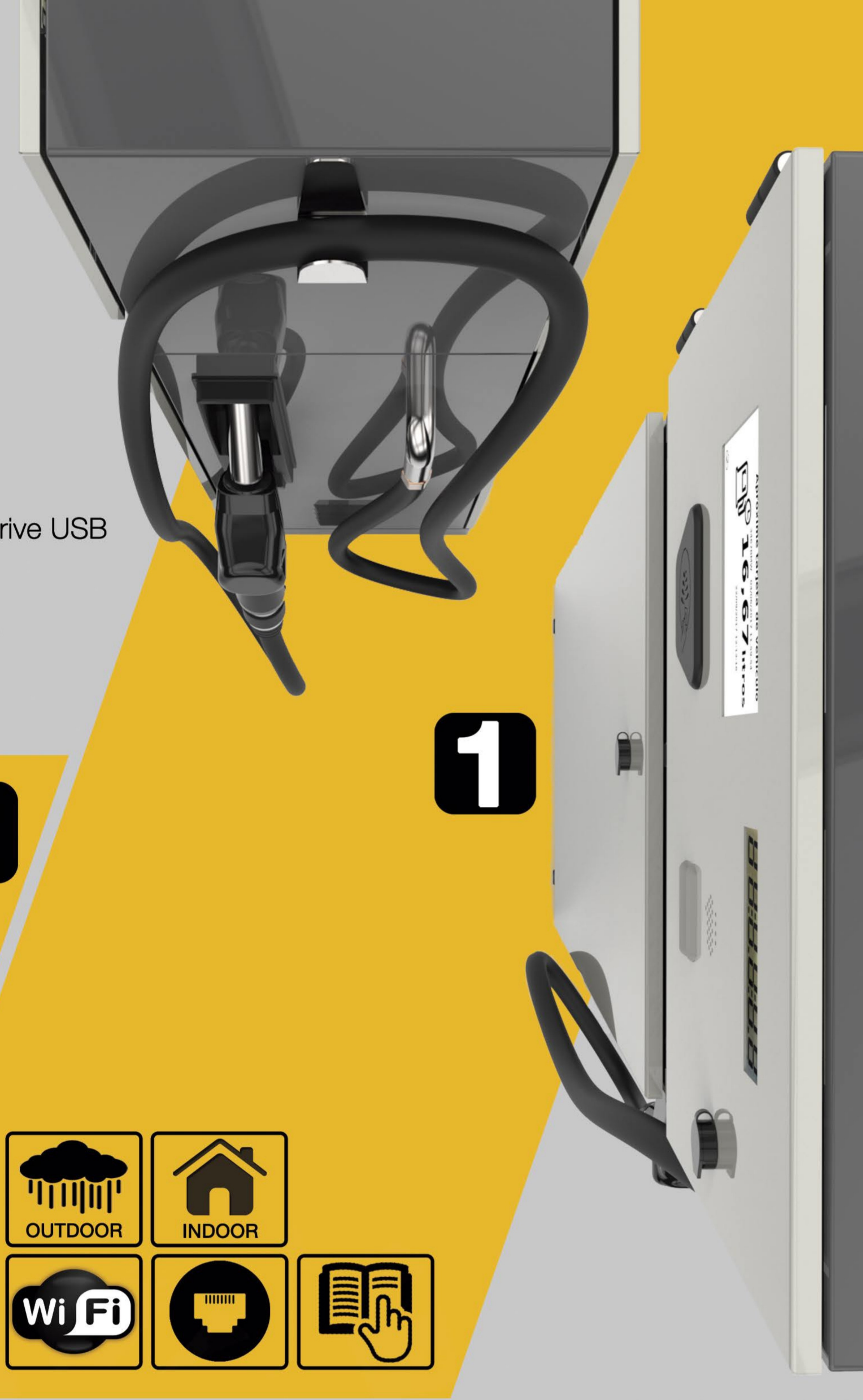
El terminal se instala en **4** sencillos pasos:

- 1.** Ancle el terminal al suelo.
- 2.** Conecte el boquerel a la manguera.
- 3.** Conecte la aspiración al tanque mediante flexible (se suministra como opción)
- 4.** Conéctelo a la red de 380v (220v como opcional)

Opcionalmente conéctelo a internet usando un cable UTP con conector RJ45 o mediante WIFI.

Si no dispone de conexión a internet en las inmediaciones del terminal use un Pen-drive USB para la sincronización de los datos con el software de la central.

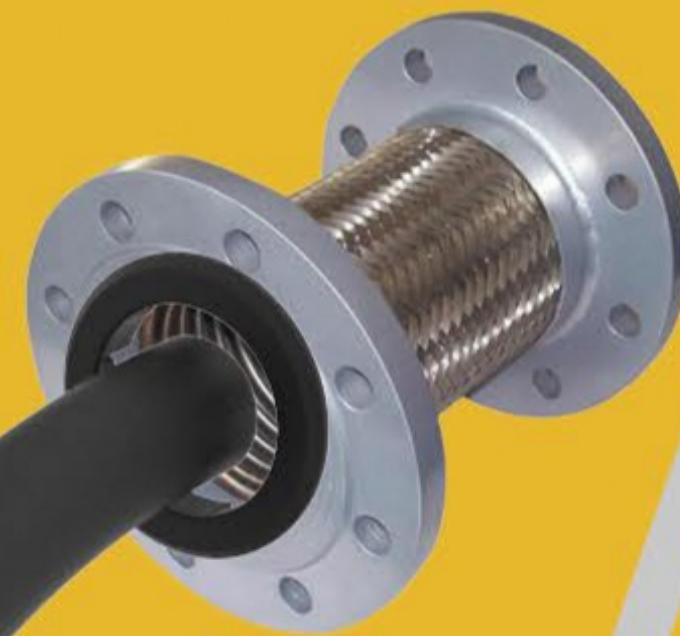
El equipo puede ser instalado tanto en exterior como interior, aunque es aconsejable protegerlo del agua y de la luz solar directa. El equipo se suministra con manual de instalación y uso



4



3



2



1



OUTDOOR



INDOOR



Mantenimiento

El terminal se suministra con una tarjeta de Supervisor, protegida por contraseña, para acceder a las opciones de mantenimiento (Purga, calibración, sincronización manual, etc.)

El terminal puede ser actualizado con futuras modificaciones al software a través de su puerto USB.

Aseproda proporciona repuestos pormenorizados de cada uno de los componentes de forma que las reparaciones sean lo más económicas posible. La lista de componentes suministrados incluyen tanto componentes electrónicos (pantalla, altavoz, lector de tarjetas, CPU, fuente de alimentación, tarjeta interfaz, de memoria, etc.) como hidráulicos (bombas, medidor, manguera, boquerel, etc.)



Características

- 1 manguera.
- Combustible: Diesel o Gasolina. AdBlue (Disponible bajo demanda)
- Anclaje: Al suelo
- Pantalla: Tactil a color de 7 pulgadas
- Audio: locuciones de asistencia al suministro
- Sistema de identificación: Proximidad NFC (tarjetas, llaveros, pegatinas, móviles con NFC)
- Sistema de conexión a red: Conector RJ45 y Wifi
- Puerto USB para sincronización manual
- Boquerel: automático , con corte de llenado.
- Duración de la batería de respaldo: 10 minutos
- Medidas (Alto: 150cm, Ancho: 55cm y Fondo: 36cm)
- Peso: 100 Kg
- Caudal: 80L/min
- Precisión: +-0,5%
- Consumo: 0,75 Kw
- Tensión: Trifásica 380v, 50 Hz (220v como opcional)
- LCD de alto contraste
- Medidor de gran precisión y mínimo mantenimiento con medidor de impulsos

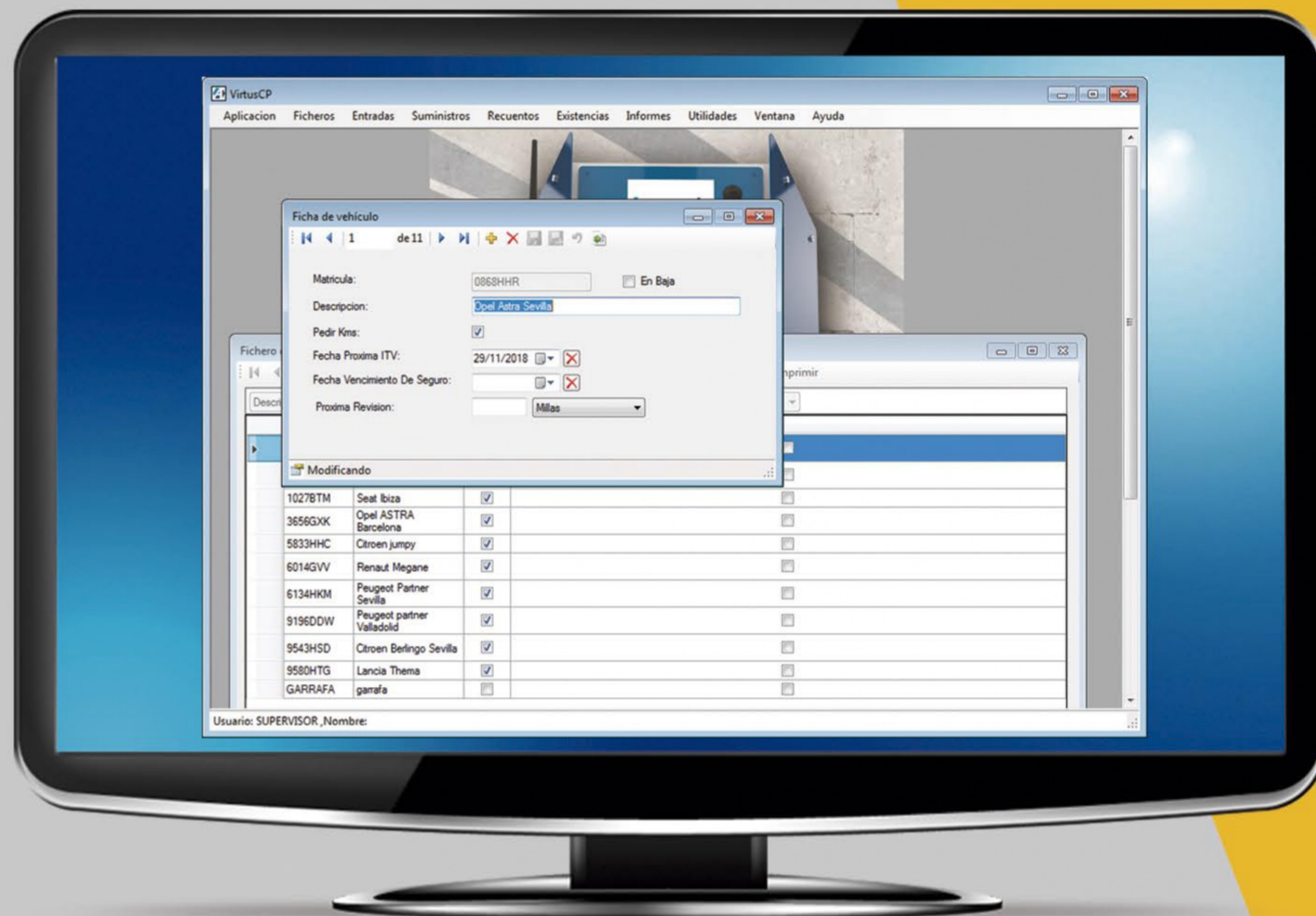
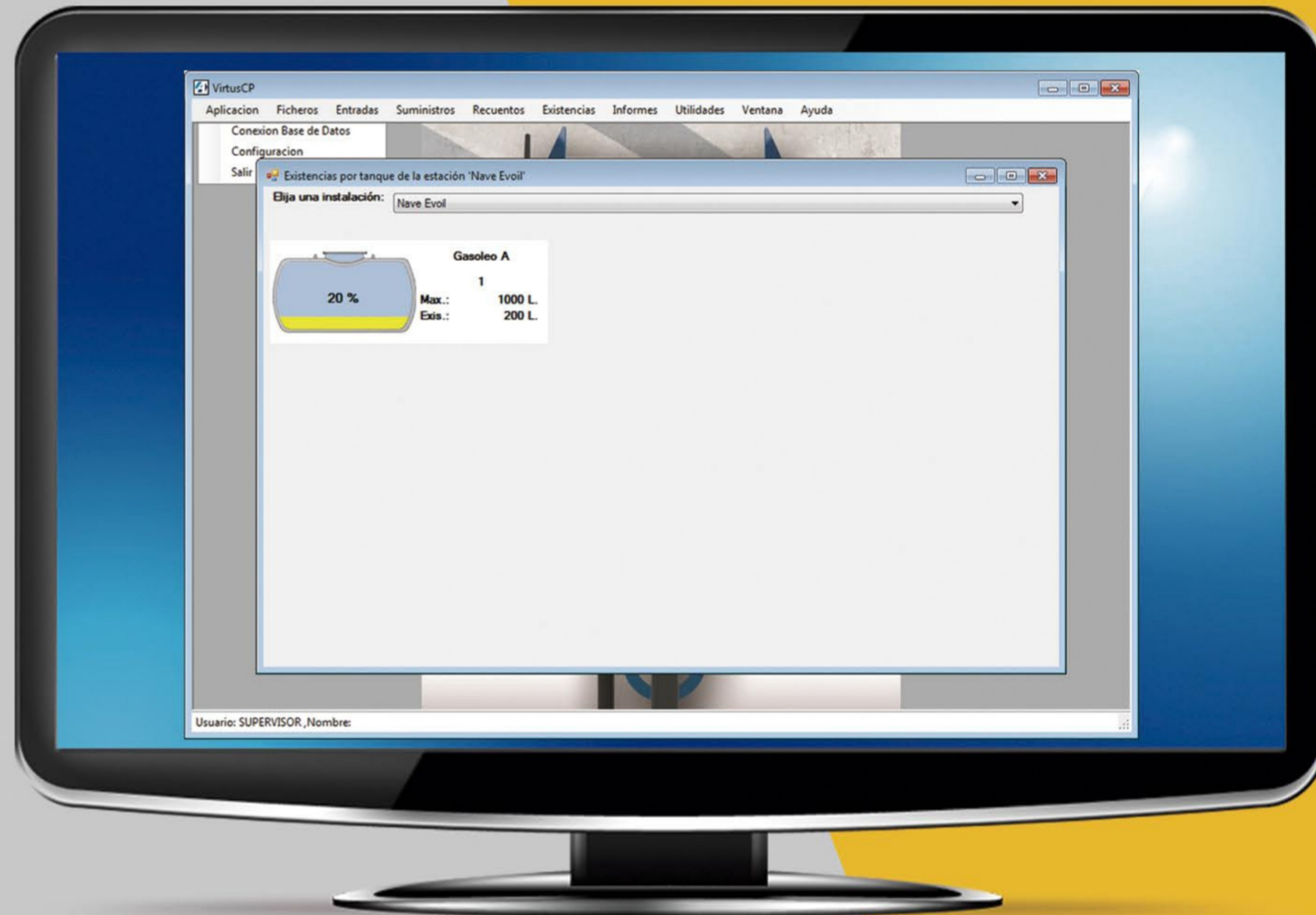
Opciones:

- Cámara para grabación de suministro
- Módulo de gasoleo profesional (solo en España)

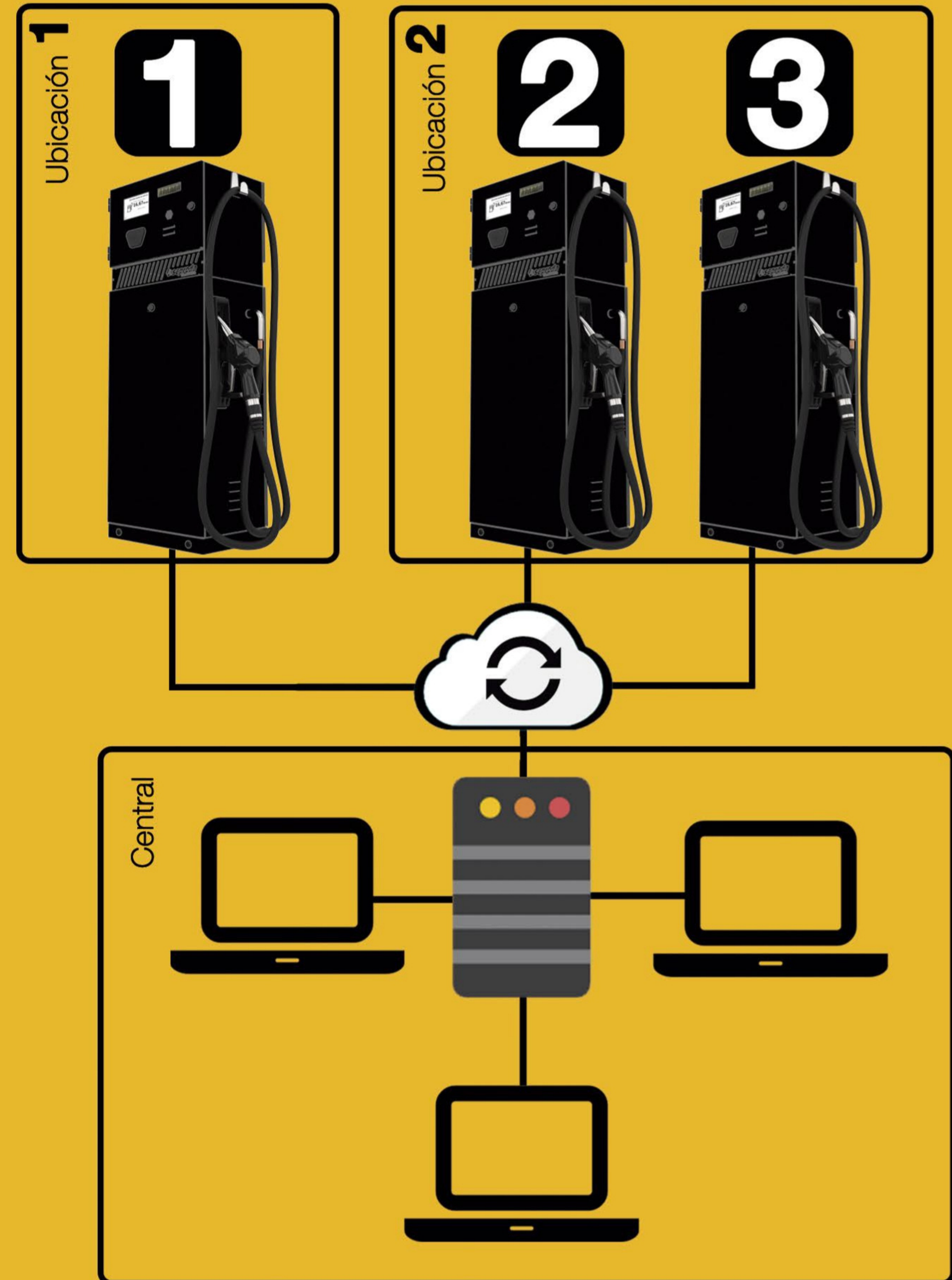
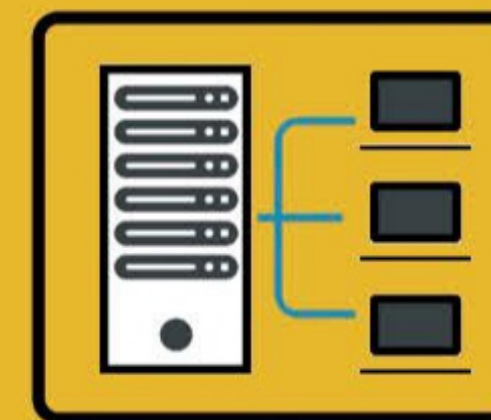


Aseproda
Virtus CP-H Plus

Software



El software de gestión es gratuito y se suministra con cada terminal.
Se trata de un software de escritorio (los datos están en su ordenador local, no en la nube)
que puede ser instalado en tantos ordenadores de su red como desee.
El software se instala en las oficinas centrales y puede controlar tantos terminales como sea necesario,
ubicados en la misma instalación o en varias instalaciones.



Software

Características del Software:

- Definición de las instalaciones (terminales, surtidores, mangueras, tanques, etc.).
No hay límite en el número de instalaciones o terminales controlados.
- Mantenimiento de la flota (vehículos, tarjetas, conductores).
No hay límites en el número de vehículos o conductores gestionados. El software se suministra con un lector USB de tarjetas/llaveros de sobremesa para facilitar la introducción de los números de tarjeta/llavero.
- Entrada de combustible.
- Introducción de recuentos de existencias.
- Indicación visual de existencias por tanques.
- Sincronización en tiempo real con los terminales a través de la nube o manualmente con la ayuda de un pen-drive USB.
- Posibilidad de introducir manualmente suministros realizados en instalaciones ajenas.
- Obtención de Informes varios: suministros por vehículos, consumos medios, consumos totales, inventarios, control de mermas, etc.
Todos los informes pueden ser exportados a EXCEL, PDF, HTML, Word, ASCII, etc.
- Todos los informes pueden ser enviados por e-mail
- Gestión integral del gasóleo profesional (opcional)
- Visualización en video de los suministros (si lo incorpora el terminal)
- Realización y recuperación de copias de seguridad
- Necesita Windows 7 o Superior

El software incorpora ayudas y manual en línea.

